



**ТЕХНОЛОГИЧЕСКОЕ
ДОСЬЕ**

OLLIN
PROFESSIONAL

ПРАВИЛА

Для получения гарантированного результата, используйте красители OLLIN Color, OLLIN Performance, Silk Touch, MEGAPOLIS, N-Joy только вместе с окислительными эмульсиями OLLIN Professional. При необходимости добавьте корректоры (микстона).

●
Смешивайте краситель с окислительной эмульсией непосредственно перед нанесением на волосы. Минимальное количество красителя – 60 г.

●
При смешивании красителя с окислительной эмульсией используйте весы. Только точная пропорция смешивания дает гарантированный результат окрашивания.

●
Тщательно перемешивайте краситель с окислительной эмульсией до получения однородной массы с помощью кисти или венчика.

●
При работе красителя с корректорами (микстонами), в первую очередь смешивается краситель и корректор, затем добавляется окислительная эмульсия, которая тщательно смешивается с общей массой.

●
Время выдержки красителя на седых волосах - не менее 45 минут. Специальный блондин - 50-60 минут.

●
Проведите тщательную диагностику для точного определения натуральной и косметической базы, а также для правильного выбора окислительной эмульсии.

СОДЕРЖАНИЕ

Основы деятельности бренда	3
Структура волоса	4
Типы окрашивания	5
Цвет и основы колориметрии	6
Аммиак	8
Уровень pH	9
Система перманентного окрашивания OLLIN Color	10
Цветовое обозначение	12
Выбор окислительной эмульсии	13
Диагностика	14
Протектор	14
Окрашивание седых волос	15
Окрашивание специальным блондином	16
Корректоры (микстона) + фон осветления	18
Перманентный краситель OLLIN Fashion Color	20
Техники нанесения	21
Ре-пигментация	21
Обесцвечивание	23
Система перманентного окрашивания Performance	25
Система безаммиачного окрашивания Silk Touch	34
Красители прямого действия	38
Масляный краситель MEGAPOLIS OIL COLOR	39
Перманентный краситель N-JOY	42
Коррекция цвета	45
Сервисная линия SERVICE LINE	47



SILK
TOUCH

Безаммиачный стойкий
краситель для волос

OLLIN
PROFESSIONAL

OLLIN PROFESSIONAL – это мир ярких чувств и эмоций для салонов красоты. В первую очередь мы ориентируемся на проводников в мир красоты, на тех, кто искренне любит свою профессию и кто готов делиться своим искусством, радостью и счастьем.

Главная ценность **OLLIN PROFESSIONAL** – это опытные технические специалисты, стремящиеся предоставить максимально компетентную консультацию и удовлетворить любой запрос по использованию профессиональных косметических средств.

ОСНОВЫ ДЕЯТЕЛЬНОСТИ БРЕНДА

ПЕРЕДОВЫЕ ТЕХНОЛОГИИ

Собственная лаборатория по разработке рецептур



ЛУЧШИЕ ПОСТАВЩИКИ СЫРЬЯ

Использование натуральных экстрактов, комплексов, активов, масел



УНИКАЛЬНЫЕ АРОМАТЫ

Крупнейшие производители отдушек в мире



ТЩАТЕЛЬНЫЙ КОНТРОЛЬ

Наличие оборудованной лаборатории на производстве

Точное исполнение методик прохождения испытаний соответствия сырья и продукции требованиям ГОСТ, а также регламента Таможенного союза

Многократный отбор проб на всех этапах процесса производства

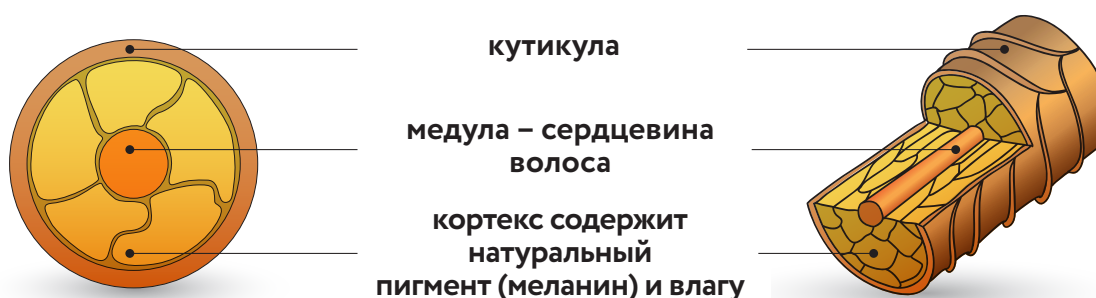
Оперативный мониторинг рынка по выпуску новинок

СТРУКТУРА ВОЛОСА

СТРОЕНИЕ ВОЛОСА

Центральная часть волоса называется медулой. Основная часть волоса – это кортекс, корковое вещество. Оно состоит из веретенообразных эпителиальных клеток, которые обуславливают упругость и эластичность волос.

Кутикула волоса состоит из ряда плоских прозрачных продолговатых ороговевших клеток. Они плотно прилегают друг к другу, защищая волос наподобие черепицы. У здорового нормального волоса примерно 8–10 слоев кутикулы. Волосы с ровной здоровой кутикулой выглядят блестящими. Если волосы матовые и тусклые, это обуславливается тем, что кутикула повреждена.



Химический состав волоса

Углерод:	45 %	Водород:	7 %
Кислород:	28 %	Сера:	5 %
Азот:	15 %	Основная составляющая волос:	кератин

ЦВЕТ ВОЛОС

Определяется количеством меланина в их корковом слое.

ПИГМЕНТЫ МЕЛАНИНА

Феомеланин – преобладание красно-желтых мелких гранул.

Эумеланин – преобладание сине-красных крупных гранул.

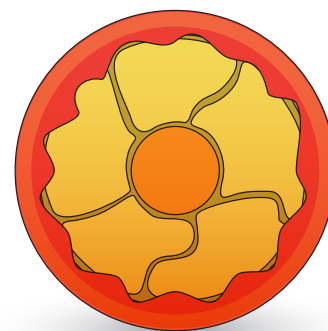
Цвет волос зависит от соотношения двух видов пигмента (меланина): эумеланина и феомеланина. Основное их различие – форма гранул. В большинстве случаев гранулы меланина удлиненной формы, они и называются эумеланином. Гранулы феомеланина имеют круглую или овальную форму. Все натуральные волосы содержат оба вида пигментов. Черные волосы содержат больше эумеланина, у природных блондинов больше феомеланина. Большая концентрация феомеланина дает волосам медный оттенок.

Иногда круглые или овальные гранулы оказываются в комбинации со средним количеством удлиненных, тогда волосы приобретают богатый рыже-коричневый оттенок. С возрастом синтез меланина прекращается, и все волосы становятся бесцветными (седыми).

ТИПЫ ОКРАШИВАНИЯ

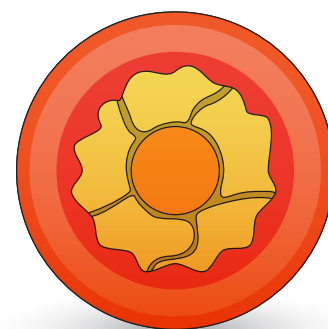
ПРЯМОЙ КРАСИТЕЛЬ

- Содержит пигменты прямого действия
- Основная часть пигмента задерживается на кутикулярном слое
- Не требуется использовать окислитель
- Вымывание косметических пигментов за 3-8 раз
- Не содержит аммиак
- Матирует седину до 30%
- Ухаживает за структурой волос



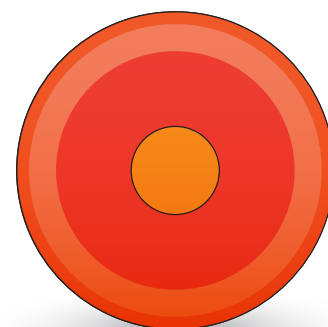
БЕЗАММИАЧНЫЙ СТОЙКИЙ КРАСИТЕЛЬ

- Размещение пигмента происходит на кутикуле и частично в кортексе
- Используется низкий процент окислителя для интенсивного тонирования
- Постепенное вымывание пигментов
- Не содержит аммиак
- Предназначен для деликатного окрашивания
- Ретуширует седину до 70%



ПЕРМАНЕНТНЫЙ СТОЙКИЙ КРАСИТЕЛЬ

- Осветляет натуральный цвет волос
- Формирование искусственных пигментов
- Требуется окислительная эмульсия
- Размещение перманентного пигмента в глубине кортекса
- 100% окрашивание седых волос
- Стойкий результат



ЦВЕТ И ОСНОВЫ КОЛОРИМЕТРИИ

ЦВЕТ

Что такое цвет? Восприятие цвета – сложный феномен и результат взаимодействия трех процессов – физического, химического и психологического.

Цвет – это спектр света. Он является результатом взаимодействия света и объекта. Свет – это электромагнитная волна, ее отражение, передача. Другими словами, цвет – это процесс, управляемый законами физики.

Восприятие цвета, кроме того, имеет химическую составляющую. То, каким образом цвет взаимодействует с тем или иным объектом, зависит от химического состава каждого из этих объектов. И наконец то, как мы воспринимаем цвет, зависит от индивидуальных психологических особенностей, поскольку человеческий мозг трансформирует ощущения, полученные извне.

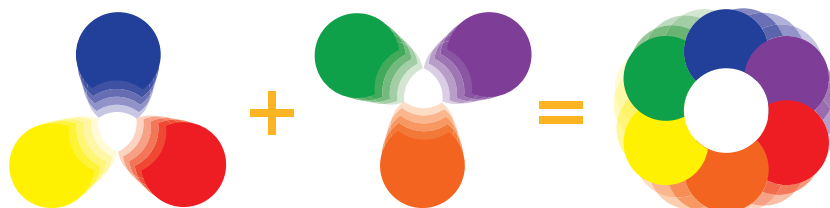
Первичные, вторичные, третичные цвета

Все существующие цвета можно поделить на первичные, вторичные и третичные. Первичные цвета называются так, потому что их невозможно получить путем смешивания других цветов. В теории окрашивания волос следующие цвета считаются первичными:

СИНИЙ

ЖЕЛТЫЙ

КРАСНЫЙ

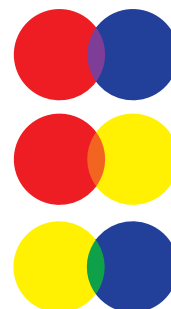


При смешивании двух первичных цветов мы получаем вторичные цвета:

1:2 КРАСНЫЙ + СИНИЙ = ФИОЛЕТОВЫЙ

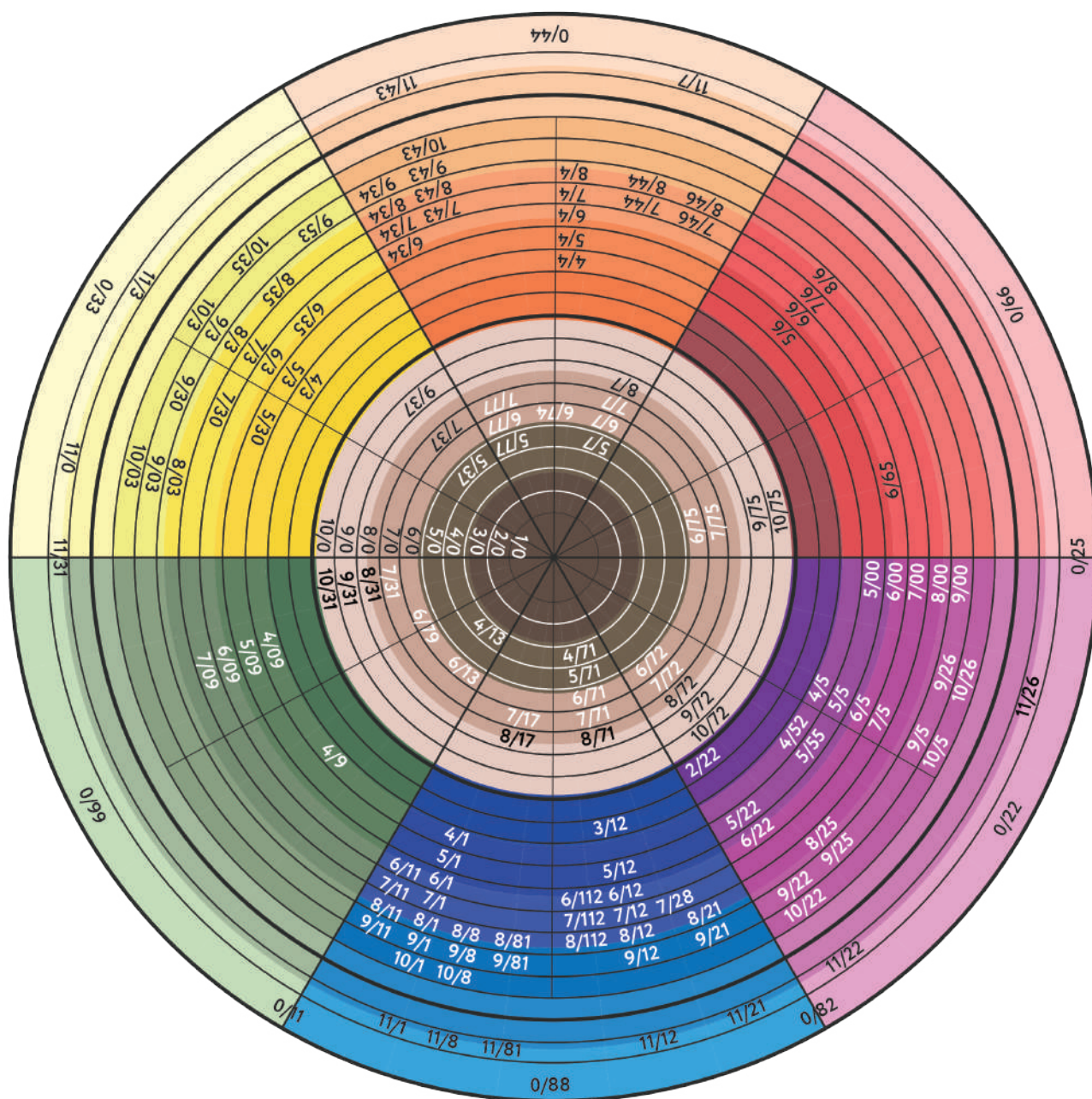
1:2 КРАСНЫЙ + ЖЕЛТЫЙ = ОРАНЖЕВЫЙ

2:1 ЖЕЛТЫЙ + СИНИЙ = ЗЕЛЕНый



Работа с цветом при окрашивании волос имеет свою специфику. Важно помнить, что холодные цвета нейтрализуют теплые, в то же время теплые не могут нейтрализовать холодные, они просто суммируются, создавая «грязные» результаты. Так, если окрашенные волосы имеют холодные оттенки, а клиент желает изменить цвет на теплый необходимо устранить холодные оттенки.

ЦВЕТОВОЙ КРУГ



0/00 корректор

Теплые оттенки, стоящие друг за другом по часовой стрелке, совместимы.

Холодные оттенки, стоящие друг за другом против часовой стрелки, несовместимы.

Теплые и холодные оттенки несовместимы.

При смешении цветов, располагающихся друг напротив друга, получается нейтральный коричневый цвет.

Аммиак

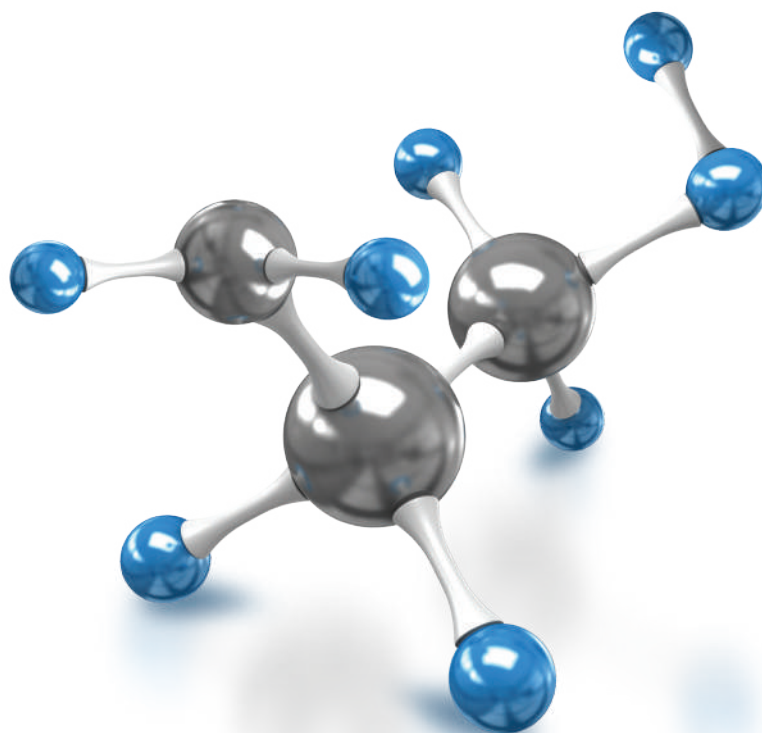
В природе аммиак представляет собой газообразное вещество (NH_3). В процессе окрашивания используется его водный раствор, гидроксид аммония (NH_4OH). Он выполняет двойную функцию:

- является катализатором процесса цветопроявления, ускоряя реакцию высвобождения кислорода из перекиси водорода;
- создает щелочную среду, в которой открываются чешуйки кутикулы, способствуя проникновению пигментов внутрь волоса.



Моноэтаноламин

Жидкая субстанция, легко растворимая в воде и биоразлагаемая. Создает щелочную среду, необходимую для открытия волосяной кутикулы, способствует высвобождению перекиси водорода и активизирует реакцию цветопроявления.



Уровень pH

Прежде чем перейти к детальному описанию оттенков и активирующих препаратов, вспомним, что такое уровень pH и кислотность веществ.



pH – это величина, характеризующая активность или концентрацию ионов водорода в растворах. Чем больше концентрация ионов водорода в растворе, тем меньше уровень pH – специфическая характеристика водородного раствора.

pH может быть кислотным или щелочным. Значение (уровень) pH колеблется от 1 до 14: кислый от 1 до 6,9, нейтральный около 7, щелочной от 7,1 до 14.

pH чистой воды 7. Вещества с щелочным уровнем pH способны раскрывать чешуйки кутикулы волоса. По этой причине те продукты, которые должны действовать внутри волоса, имеют щелочной pH. К ним относятся препараты для завивки или распрямления волос, перманентные красители. Наоборот, в кислой среде чешуйки кутикулы закрываются. Поэтому шампуни и кондиционеры имеют кислый pH.

Считается, что все продукты, раскрывающие кутикулу, наносят вред волосам. Это не совсем так. Многие косметические продукты имеют сложный сбалансированный состав, компенсирующий действие щелочного pH. В этом случае структура волос нарушается незначительно. Яркий пример – краситель OLLIN Professional, который при наличии в нем щелочного уровня pH не наносит вреда волосам. К тому же во время последующего ухода после окрашивания важно использовать кислые продукты, чтобы восстановить физиологическое состояние волос.

СИСТЕМА ПЕРМАНЕНТНОГО ОКРАШИВАНИЯ OLLIN COLOR

Инновационная система окрашивания, отвечающая запросам самых взыскательных клиентов, помогающая создать стойкий натуральный цвет на долгое время. Система состоит из крем-краски OLLIN COLOR, набора окислительных эмульсий с разной концентрацией перекиси водорода и двух осветляющих порошков.

OLLIN COLOR

Кремообразная текстура красителя позволяет одновременно окрашивать и ухаживать за волосами, не нарушая кератиновую структуру, оставляя волосы шелковистыми, мягкими и эластичными.

OLLIN BLOND POWDER AROMA LAVANDE

OLLIN BLOND POWDER NO AROMA

Идеален для частичного и полного блондирования, а также декапирования без вреда для структуры волос. Равномерно блондирует даже с окислительной эмульсией 1,5%. Благодаря контролируемому процессу блондирования можно избежать нежелательных агрессивных реакций, которые могут повредить волосы. Смешивая осветляющий порошок с окислительной эмульсией 1,5%; 3%; 6% в пропорции 1:2, вы можете получить оптимальные результаты, одновременно заботясь о структуре волос. 9%; 12% – осветление только по длине в технике балаяж (Balayage) на открытом воздухе.

OXIDIZING Emulsion OLLIN OXY

Кремообразная эмульсия, содержащая стабилизированную перекись водорода, специально разработанная для красителя OLLIN COLOR и осветляющего порошка OLLIN BLOND. Гарантирует стойкий результат. Использование других окисляющих эмульсий недопустимо и несовместимо с системой перманентного окрашивания OLLIN COLOR.



OLLIN COLOR

Перманентная крем-краска для создания интенсивных искрящихся оттенков. Формула на основе исключительно активных пигментов высочайшего качества гарантирует получение однородного стойкого цвета и 100%-ное покрытие седины. Минимальное количество аммиака.

Эксклюзивный ухаживающий комплекс

- D-пантенол – способствует питанию и увлажнению волос.
- Серицин – укрепляет структуру поврежденных волос.
- Экстракт семян подсолнечника – защищает волосы от агрессивного воздействия UV-лучей.
- Интенсивные искрящиеся оттенки. Минимальное количество аммиака обеспечивает максимально бережное отношение к структуре волос.
- Эластин – способствует быстрому восстановлению волос, придает дополнительный блеск.



Объем: 60 мл/100 мл

Цветовая палитра

- 80 тонов (основная палитра)
- 10 тонов (специальный блондин)
- 17 тонов Platinum Collection
- 6 тонов (корректоры-микстона)
- 5 тонов Fashion Color

Пропорции смешивания

- Для тонов основной палитры с 1/xx по 10/xx ряд – в пропорции 1:1,5; для окрашивания темнее, тон в тон, светлее на тон и светлее на 2–3 тона, 100%-ное покрытие волос.
- Для специальных блондинов 11/xx – в пропорции 1:2; для осветления натуральных волос на 3–4 уровня глубины тона, с одновременной нюансировкой цвета.

ЦВЕТОВОЕ ОБОЗНАЧЕНИЕ

Классификация оттенков крем-краски OLLIN Color соответствует международной шкале цветов. По номерам красителя можно определить глубину и цвет тона.

11. Специальный блондин
10. Светлый блондин
9. Блондин
8. Светло-русый
7. Русый
6. Темно-русый
5. Светлый шатен
4. Шатен
3. Темный шатен
2. Черный
1. Иссиня-черный

X/xx – первая цифра – глубина тона
x/Xx – вторая цифра – основной оттенок
x/xX – третья цифра – дополнительный оттенок
x/22 – вторая и третья цифры одинаковые – усилен цветовой оттенок (интенсивность)
x/00 – вторая и третья цифра НОЛЬ – краситель для окрашивания седых волос
0/xx – первая цифра НОЛЬ – микстона для усиления цвета и нейтрализации нежелательных оттенков

Основные оттенки

1	Пепельный	Синий + зеленый	Холодный
2	Фиолетовый	Фиолетовый	Холодный
3	Золотой	Желтый	Теплый
4	Медный	Красный + желтый	Теплый
5	Махагон	Фиолетовый + красный	Холодный
6	Красный	Красный	Теплый
7	Коричневый	Коричневый	Теплый
8	Жемчужный	Синий	Холодный
9	Матовый	Зеленый	Холодный

Окислительная эмульсия OXY

Кремообразная эмульсия, содержащая стабилизированную перекись водорода. Разработана для красителя OLLIN COLOR и осветляющего порошка OLLIN BLOND. Гарантирует стойкий результат.

Содержит :

Масло Жожоба – придает волосам шелковистость и блеск.



ВЫБОР ОКИСЛИТЕЛЬНОЙ ЭМУЛЬСИИ

СТОЙКОЕ ОКРАШИВАНИЕ 1/xx – 10/xx

ВИД ОКРАШИВАНИЯ	ОКИСЛИТЕЛЬНАЯ ЭМУЛЬСИЯ	ВРЕМЯ ВЫДЕРЖКИ
Тонирование (пастельное)	1,5% (1:2)	5–20 минут
Темнее, тон в тон	3% (1:1,5)	35 минут
Светлее на 1 тон	6% (1:1,5)	40 минут
Светлее на 2–3 тона	9% (1:1,5)	45 минут
Седые волосы	6% (1:1,5)	45 минут

СТОЙКОЕ ОКРАШИВАНИЕ СПЕЦИАЛЬНЫМ БЛОНДИНОМ 11/xx

ВИД ОКРАШИВАНИЯ	ОКИСЛИТЕЛЬНАЯ ЭМУЛЬСИЯ 1:2	ВРЕМЯ ВЫДЕРЖКИ
Светлее на 3–4 тона	9%; 12%	50–60 минут

ОСВЕЖИТЬ СУЩЕСТВУЮЩИЙ ОТТЕНОК

Прикорневая зона: желаемый цвет + 3%; 6%; 9%; 12% 35–60 мин.

Длина: желаемый цвет + 3% + 2–4 мл ПРОТЕКТОРА, нанесение красящей смеси за 10 минут до окончания времени выдержки.

ЦВЕТ СИЛЬНО ВЫМЫЛСЯ ИЛИ ЖЕЛАНИЕ СЛЕГКА ИЗМЕНИТЬ ОТТЕНОК

Прикорневая зона: желаемый цвет + 3%; 6%; 9%; 12% 35–60 мин.

Длина: желаемый цвет + 3% + 2–4 мл ПРОТЕКТОРА, немедленное распределение по длине красящей смеси.

Для поддержания цвета по длине, тон в тон и темнее возможно использовать технику ПАСТЕЛЬНОГО ТОНИРОВАНИЯ волос на 1,5% окислительной эмульсии в пропорции 1:2 с добавлением протектора. При этом время выдержки составит от 5 до 20 минут. Тонирование выполняется на сухих волосах!

ДИАГНОСТИКА

Перед выбором и нанесением красителя необходимо провести диагностику волос клиента по следующим критериям.

Ожидаемый цвет. При помощи палитры определите, какой оттенок хочет увидеть клиент.

Натуральный цвет волос. Изучите тон волос от корней до кончиков. Установите, какой уровень вы хотите получить в результате окрашивания. Разница между натуральным цветом и желаемым уровнем определяет, какую окисляющую эмульсию вам нужно использовать при окрашивании.

Косметическая база. Цвет, оставшийся в волосах после предыдущего окрашивания.

Количество седых волос. Для того чтобы выбрать правильный способ окрашивания, необходимо определить процент седых волос и то, насколько равномерно они распределены.

Состояние волос. Является одним из важнейших показателей. Поврежденные волосы более пористые и впитывают красящие пигменты более интенсивно.

Пористость и структура. Очень важно видеть различие между тонкими и толстыми волосами, а также волосами средней толщины. Кроме того, необходимо определить пористость волос. Эти характеристики влияют на скорость и интенсивность впитывания пигментов. Тонкие и пористые волосы проще поддаются окрашиванию. Поэтому при их обработке следует избегать агрессивного воздействия. Толстые плотные волосы окрашиваются сложнее, для работы с ними нам потребуется большее количество красящей смеси.

ТЕСТ НА ЧУВСТВИТЕЛЬНОСТЬ КОЖИ

Тест на чувствительность кожи следует проводить не менее, чем за 48 часов до окрашивания. Тест на чувствительность проводится за ухом или на внутренней стороне локтя: небольшое количество готовой смеси (крем-краска + окисляющая эмульсия) наносится и выдерживается от 20 до 40 мин.

МАСЛО-БАРЬЕР. До нанесения красителя рекомендуется обрабатывать краевую линию роста волос маслом-барьером.

Протектор

ПРОТЕКТОР содержит специальную формулу для защиты волос и кожи головы во время процесса окрашивания или обесцвечивания. Смягчает формулу красящей и осветляющей смеси. В состав ПРОТЕКТОРА входят натуральные растительные масла.

Масло косточки персика оказывает противовоспалительное, регенерирующее, увлажняющее, смягчающее действие.

Производные оливкового масла обладают смягчающими, увлажняющими и защитными свойствами. Оливковое масло опережает многие масла по силе действия.



Производные касторового масла обладают антисептическими свойствами и способностью ускорять регенерацию тканей. Масла бережно защищают ранее поврежденную структуру волос.

Способ применения: добавьте 2–4 мл в красящую или осветляющую смесь на 30–60 грамм красителя, работайте как обычно.

ОКРАШИВАНИЕ СЕДЫХ ВОЛОС

Глубокий тон должен быть темнее на одну глубину тона, чем желаемый оттенок.

Тона 1/xx-5/xx + 6%-ная окисляющая эмульсия самостоятельно закрашивают седину

Тона 10/xx – 11/xx не предназначены для окрашивания седых волос.

Тона x/3; x/0 хорошо закрашивают седину и могут использоваться самостоятельно без применения x/00. Для плотного покрытия седины тон должен быть на одну глубину тона темнее, чем желаемый оттенок.

Время выдержки при окрашивании седых волос всегда составляет 45 минут.

СТОЙКОЕ ОКРАШИВАНИЕ СЕДЫХ ВОЛОС 1:1,5

% СЕДЫХ ВОЛОС	ГЛУБОКИЕ ТОНА /00	ЖЕЛАЕМЫЙ ЦВЕТ 6/XX – 9/XX	ОКИСЛЯЮЩАЯ ЭМУЛЬСИЯ	КОРРЕКТОРЫ	ВРЕМЯ ВЫДЕРЖКИ (МИН)
до 30%	—	1 часть	6%	—	45
30–50%	1 часть	2 часть	6%	—	45
50–100%	1 часть	1 часть	6%	до 1/3 общей массы красителя	45

! ВАЖНО ПОМНИТЬ

Для закрашивания седых волос не требуется изменение пропорции между красителем и окислительной эмульсией, работайте в пропорции 1:1,5.

- Краситель превосходно справляется с сединой на 6%-ной окислительной эмульсии, другие окислительные эмульсии при работе с седыми волосами не применяются.
- При окрашивании седых волос в прикорневой зоне ПРОТЕКТОР не добавляется, так как этот продукт смягчает красящую смесь и результат покрытия седины будет на 80–90%.
- Помните, что 100%-ное покрытие седых волос возможно при желании клиента стать темнее, тон в тон и стать светлее на 1 тон от своего базового, натурального цвета волос.
- Количество крем-краски на прикорневую зону должно быть не менее 50–60 грамм.

СПЕЦИАЛЬНАЯ ОСВЕТЛЯЮЩАЯ СЕРИЯ

- 11/0 – специальный блондин натуральный
- 11/1 – специальный блондин пепельный
- 11/22 – специальный блондин интенсивный фиолетовый
- 11/21 – специальный блондин фиолетово-пепельный
- 11/26 – специальный блондин фиолетово-красный (розовый)
- 11/3 – специальный блондин золотистый
- 11/31 – специальный блондин золотисто-пепельный
- 11/43 – специальный блондин медно-золотистый
- 11/7 – специальный блондин коричневый (бежевый)
- 11/8 (11/81) – специальный блондин жемчужный

ОСВЕТЛЕНИЕ ДО 3-4 ТОНОВ

Пропорции смешивания 1:2 с окислительной эмульсией 9% или 12%.

С низким содержанием аммиака.

Осветляет только натуральные волосы 7–8 уровня.

Не смешивать с основной палитрой 1/xx – 10/xx, но можно смешивать между собой, создавая новые оттенки.

Не использовать для окрашивания седых волос.

Для нейтрализации нежелательных теплых оттенков используйте корректоры (микстона) 0/22 и 0/88 или 0/82, общее количество корректора не должно превышать 2–4 см на 30 грамм красителя.

! ВАЖНО ПОМНИТЬ

- Для тонирования ранее осветленных волос используются любые оттенки 9–10 глубины тона с добавлением ПРОТЕКТОРА.
- Не добавлять в красящую смесь для прикорневой зоны ПРОТЕКТОР, так как он смягчает краситель и осветление будет недостаточно интенсивным.
- Осветление получается идеальным, когда прикорневая зона волос отросла не более чем на 1–1,5 см.



ВЫБОР ОКИСЛИТЕЛЬНОЙ ЭМУЛЬСИИ

Фон осветления – частичное разрушение натурального пигмента, который остается после удаления уровня глубины тона. Для легкости определения соотношения уровня глубины тона и фона осветления нужно пользоваться таблицей нейтрализации.

№ УГТ	ФОН ОСВЕТЛЕНИЯ	НЕЙТРАЛИЗУЮЩИЙ ПИГМЕНТ ПРИ ОСВЕТЛЕНИИ
10	ОЧЕНЬ СВЕТЛО-ЖЕЛТЫЙ	ОЧЕНЬ СВЕТЛО-ФИОЛЕТОВЫЙ
9	СВЕТЛО-ЖЕЛТЫЙ	СВЕТЛО-ФИОЛЕТОВЫЙ
8	ЖЕЛТЫЙ	ФИОЛЕТОВЫЙ
7	ЖЕЛТО-ОРАНЖЕВЫЙ	ФИОЛЕТОВО-СИНИЙ
6	ОРАНЖЕВЫЙ	СИНИЙ
5	ОРАНЖЕВО-КРАСНЫЙ	СИНЕ-ЗЕЛЕНЫЙ
4	КРАСНЫЙ	ЗЕЛЕНый
3	КРАСНЫЙ	ЗЕЛЕНый
2	ТЕМНО-КРАСНЫЙ	—
1	ТЕМНО-КРАСНЫЙ	—

Рассмотрим пример: волосы русого цвета (7 УГТ).

Желание клиента получить цвет направления 9/0 (очень светлый блондин).

7/0 (оранжево-желтый) → 9/0 (30г) + 9% + 0/22 (1 см) + 0/88 (1 см) либо 0/82 (2 см) → 9/0

Работа без корректоров

7/0 (оранжево-желтый) → 9/81 + 9/21 + 9% → 9/0

↓↓

81+21 (нейтрализующий пигмент)

КОРРЕКТОРЫ

Кремообразные красители, содержащие концентрированные пигменты. Они созданы для использования вместе со всеми тонами OLLIN Color (Performance).

Их назначение – усиливать оттенок либо нейтрализовать нежелательные оттенки.

0/0 – НЕЙТРАЛЬНЫЙ (бесцветный корректор)

Для осветления натуральных волос на 1–3 тона.

Расширение палитры по глубине тона

Пример: (35 г) 7/75 + (15 г) 0/0 = 8/75 (50 г) + 75 г окисляющая эмульсия

Oxidizing Emulsion OLLIN Oxy. **Не рекомендуется осветлять ранее окрашенные волосы.**

0/11 – ПЕПЕЛЬНЫЙ

Для усиления пепельных тонов 6/xx – 10/xx рядов

0/33 – ЖЕЛТЫЙ

Для усиления золотистых тонов 7/xx – 10/xx рядов

0/66 – КРАСНЫЙ

Для усиления красных тонов 5/xx – 10/xx рядов

0/88 – СИНИЙ

Для нейтрализации оранжевых оттенков

0/22 – ФИОЛЕТОВЫЙ

Для нейтрализации желтых оттенков.

Для усиления фиолетового и розового тонов 6/xx – 10/xx рядов

0/82 – СИНЕ-ФИОЛЕТОВЫЙ

Для нейтрализации желтых и оранжевых оттенков

0/99 – ЗЕЛЕНый

Для нейтрализации красных оттенков

При использовании корректора для нейтрализации нежелательных оттенков используем правило **«-11»**, на 30г красителя OLLIN COLOR рассчитываем (при расчете окисляющей эмульсии, используемой для смеси, количество корректора до 5 гр. учитывать не нужно. В расчет берется только количество красителя):

10/xx – до 1 см

9/xx – до 2 см

8/xx – до 3 см

7/xx – до 4 см

6/xx – до 5 см

5/xx – до 6 см

Для усиления золотых, медных, красных, пепельных оттенков использовать от 3 до 10 г корректора на 30 г красителя. При превышении 5 г окислительная эмульсия рассчитывается.

В случае использования корректора в качестве самостоятельного красителя на осветленной базе выбранный цвет смешивается с 3%-ной окисляющей эмульсией Oxidizing Emulsion OLLIN Оху в пропорции 1:1,5.

OLLIN FASHION COLOR



OLLIN COLOR Fashion Permanent Cream – оттенки Fashion Color используются на предварительно осветленных волосах для создания ярких креативных окрашиваний, для нейтрализации нежелательных оттенков на обесцвеченных и мелированных волосах. Окрашивает в интенсивные яркие оттенки, без предварительного осветления, натуральную базу с 4-го уровня глубины тона.

ОТТЕНКИ



Анти-желтый



Экстра интенсивный красный



Экстра интенсивный фиолетовый



Экстра интенсивный синий



Экстра интенсивный медный

СХЕМА СМЕШИВАНИЯ

ВИД ОКРАШИВАНИЯ	ВЫБОР ОТТЕНКОВ FASHION COLOR ЭКСТРА ИНТЕНСИВНЫЙ	ВЫБОР ОСВЕТЛЯЮЩЕЙ ЭМУЛЬСИИ	ПРОПОРЦИИ СМЕШИВАНИЯ	ВРЕМЯ ВЫДЕРЖКИ (мин)
Пастельное тонирование	Анти-желтый	1,5%	1:2	5-20
Интенсивное тонирование	Анти-желтый	3%	1:1,5	35
Креативное пастельное тонирование, темнее	Красный, фиолетовый, синий, медный	1,5%	1:2	5-20
Креативное интенсивное тонирование, окрашивание тон в тон	Красный, фиолетовый, синий, медный	3%	1:1,5	35
Креативное окрашивание, креативное мелирование, на тон светлее, светлее на 2-3 тона	Красный, фиолетовый, синий, медный	6% 9%	1:1,5	40 45

ТЕХНИКИ НАНЕСЕНИЯ

ПЕРВИЧНОЕ ОКРАШИВАНИЕ волос в красные и другие яркие тона или на 1–4 тона светлее, на ранее не окрашенные волосы.

1. Приготовить смесь и нанести по длине, отступив от корней 1,5–2 см.
2. Приготовить смесь и нанести на прикорневую зону.

ПЕРВИЧНОЕ ОКРАШИВАНИЕ волос тон в тон или темнее:

1. Приготовить смесь и нанести от корней до кончиков волос.

ВТОРИЧНОЕ ОКРАШИВАНИЕ ранее окрашенных волос, с отросшей прикорневой зоной:

1. Приготовить смесь и нанести на прикорневую зону.
2. а) Освежить существующий оттенок по длине.
Приготовить смесь и нанести по длине за 10 мин. до окончания времени выдержки красителя в прикорневой зоне.
б) Цвет по длине сильно выцвел или желание изменить совместимый оттенок по длине. Приготовить смесь и нанести по длине сразу после нанесения окрашивающей смеси в прикорневой зоне.

ИЗМЕНЕНИЕ ЦВЕТА РАНЕЕ ОКРАШЕННЫХ ВОЛОС

ОКРАШИВАНИЕ В БОЛЕЕ СВЕТЛЫЙ ТОН

Если тон ранее окрашенных волос значительно темнее желаемого, необходимо выполнить предварительное снятие цвета (ДЕКАПИРОВАНИЕ).

- Осветляющий порошок OLLIN BLOND 1 часть и 3–4 части 3%-ной; 6%-ной окисляющей эмульсии OLLIN OXY на 20–50 минут.
- Смыть осветляющую смесь и приступить к окрашиванию в желаемый цвет.

ОКРАШИВАНИЕ В БОЛЕЕ ТЕМНЫЙ ТОН

Если тон ранее окрашенных волос светлее (на 3 или более тона) желаемого, необходимо обработать волосы с помощью предварительной пигментации.

РЕ-ПИГМЕНТАЦИЯ

Ре-пигментация – техника восстановления недостающих пигментов в обесцвеченных, осветленных волосах. Если у клиента волосы пористой структуры, процедура ре-пигментации в этом случае является необходимой.

Если ре-пигментацию не провести, вы получите слишком прозрачный, блеклый конечный цвет. Ре-пигментация позволяет получить ровную базу на 1 уровень светлее, чем будет основное окрашивание. Сразу же после ре-пигментации можно проводить основное окрашивание.



ФЛЮИДЫ - ПРЕПИГМЕНТАТОРЫ

Средства для подготовки к окрашиванию обесцвеченных, окрашенных светлыми тонами или имеющих слабую пигментацию волос. Предназначен для подготовки к окрашиванию ранее осветленных волос в ровный более темный цвет. Позволяют восстановить искусственный фон осветления светлых волос. Насыщают волосы необходимым пигментом. Позволяют получить ровный, стойкий, насыщенный цвет. Позволяют избежать нежелательных оттенков и искажения цвета при окрашивании на 2 и более тона темнее. Конечный результат – ровный насыщенный цвет по всей длине. Волосы выглядят естественными и сияющими.

ПРИМЕНЕНИЕ:

Флюид наносится на сухие волосы с учетом желаемого оттенка (согласно таблице, в чистом виде или разбавленном водой). Средство необходимо высушить, но не смывать перед нанесением красителя.

ЦВЕТОВОЙ УРОВЕНЬ ПРЕПИГМЕНТАЦИЯ	ПРЕПИГМЕНТАТОР/ВОДА
1-5	не разбавляется водой
6-7	1/2
8-9	1/9

ПРИМЕР ИСПОЛЬЗОВАНИЯ:

Смешать флюиды в нужной пропорции (по недостающему фону осветления волос) Нанести на обесцвеченную часть волос; Высушить феном; Произвести окрашивание в желаемый цвет.

Для окрашивания волос в холодные оттенки необходимо использовать красный преpigментатор с водой в соотношении 1:10, 1:15.

ОБЕСЦВЕЧИВАНИЕ

ДВА ПРОДУКТА ДЛЯ ИНТЕНСИВНОГО ОСВЕТЛЕНИЯ ВОЛОС:

ОСВЕТЛЯЮЩИЙ ПОРОШОК

No Aroma OLLIN Blond Powder / 500 г / 30 г

ОСВЕТЛЯЮЩИЙ ПОРОШОК С АРОМАТОМ ЛАВАНДЫ

Blond Powder Aroma Lavande OLLIN Blond / 500 г / 30 г

Осветление натуральных и окрашенных волос. Оптимально сбалансированные компоненты продукта активируются при смешивании с окисляющей эмульсией OLLIN OXY.

- Интенсивно осветляет до 7 тонов.
- Характеризуется высоким уровнем защиты волос и кожи головы.
- Подходит для всех типов волос и всех техник осветления.
- Осветляющий порошок не образует пыль.
- Не агрессивен по отношению к структуре волос и коже головы.
- Осветляющая смесь не пересушивает волосы в течение процесса осветления.
- Голубовато-фиолетовый пигмент, добавленный в порошок, нейтрализует нежелательные желто-оранжевые оттенки.
- Осветляющая смесь не высыхает на протяжении всего времени воздействия, значительно облегчая работу мастера.
- Необходимое количество осветляющего порошка отмерять строго на весах. Смешивать с любыми процентами окислительных эмульсий 1,5%; 3%; 6%; 9%; 12%.
- Использование окислительной эмульсии в применении с обесцвечивающим порошком.
- 1,5%; 3%; 6% – идеальны для любых техник: осветление в прикорневой зоне, по длине, для мелирования, декапирования.
- 9%; 12% – осветление только по длине в технике балаяж (Balayage) на открытом воздухе, для быстрого точечного осветления.



Осветление натуральных и окрашенных волос. Интенсивно осветляет до 7 тонов. Подходит для всех типов волос и всех техник осветления. Оптимально сбалансированные компоненты продукта активируются при смешивании с окисляющей эмульсией OLLIN OXY.

Не пересушивает волосы, не агрессивен к волосам и коже, не образует пыль. Содержит нейрпигменты для нейтрализации желтых и оранжевых оттенков.

! ВАЖНО ПОМНИТЬ

Чем ниже процент окислительной эмульсии, тем дольше она может работать на волосах – медленное осветление дает наиболее чистые результаты.

ОБЕСЦВЕЧИВАНИЕ

ПРОПОРЦИИ СМЕШИВАНИЯ ОСВЕТЛЯЮЩЕГО ПОРОШКА С ОКИСЛИТЕЛЬНОЙ ЭМУЛЬСИЕЙ

Для соблюдения точных пропорций требуются весы

1 : 1,5	для осветления и мелирования волос средней длины и средней степени яркости, для осветления в технике балаяж (Balayage)
1 : 2	для осветления и мелирования удлиненных и длинных волос, для осветления светлых и тонких волос, для осветления волос в прикорневой зоне любой глубины тона

Декапирование – это техническая операция, применяемая для удаления искусственного пигмента из волос и для осветления натуральных волос на 2–4 тона.

ПРОПОРЦИИ:

1 : 3
1 : 4
1 : 5

! ВАЖНО ПОМНИТЬ

- При работе в осветляющую смесь необходимо добавить протектор.
- Процесс осветления необходимо контролировать.
- Концентрированная смесь 1:1 не подходит для осветления прикорневой зоны.
- Время воздействия 20–50 минут.
- Не использовать дополнительное тепло.

СИСТЕМА ПЕРМАНЕНТНОГО ОКРАШИВАНИЯ PERFORMANCE

Высокотехнологические разработки исследовательской лаборатории OLLIN Professional позволили со временем усовершенствовать формулу OLLIN COLOR, сделать ее текстуру более насыщенной, усилить защитные свойства, стойкость цвета и способность придавать блеск.

OLLIN PERFORMANCE

Формула красителя гарантирует получение желаемого результата при окрашивании любой сложности. Уникальный состав продукта позволяет ухаживать за волосами и кожей головы, обеспечивать ослепительный блеск и сохранять цвет волос не менее 25–27-кратного мытья волос.

OXIDIZING PERFORMANCE

Кремообразная эмульсия, содержащая стабилизированную перекись водорода, специально разработанная для красителя OLLIN Performance и трех осветляющих порошков OLLIN BLOND Powder. Гарантирует стойкий результат. Использование других окисляющих эмульсий недопустимо и несовместимо с системой перманентного окрашивания OLLIN Performance.

OLLIN BLOND POWDER

Осветляющий порошок белого цвета

OLLIN BLOND PERFORMANCE

ОСВЕТЛЯЮЩИЙ ПОРОШОК

Для открытых техник обесцвечивания волос.



ПЕРМАНЕНТНЫЙ КРАСИТЕЛЬ ДЛЯ ВОЛОС OLLIN PERFORMANCE

Уникальный ухаживающий состав:

- D-пантенол – способствует питанию и увлажнению волос.
- Гидролизованные протеины шелка – выполняют функцию защиты и придают блеск волосам.
- Масляный купаж из лекарственных трав (ромашка, календула, клевер, липа, лен, шиповник) – устраняет раздражение, обеспечивает более мягкое воздействие на кожу головы и структуру волос.
- Уникальная технология VIBRA RICHE™ и сочетание активных пигментов высочайшего качества гарантирует получение однородного, более насыщенного, стойкого цвета и 100%-ное покрытие седины. Минимальное количество аммиака обеспечивает максимально бережное отношение к структуре волос и защиту кожи головы во время окрашивания.

ЦВЕТОВАЯ ПАЛИТРА

- 109 тон (основная палитра)
- 11 тонов (специальный блондин)
- 10 тонов (корректоры-микстона)

ПРОПОРЦИИ СМЕШИВАНИЯ:

- для тонов основной палитры с 1/xx по 10/xx ряд – в пропорции 1:1,5 тон в тон, на тон светлее на 2–3 тона светлее. 100%-ное покрытие седых волос.
- для специальных блондинов 11/xx – в пропорции 1:2 для осветления на 3–4 тона с одновременной нюансировкой цвета.

ЦВЕТОВОЕ ОБОЗНАЧЕНИЕ

Классификация оттенков крем-краски OLLIN Performance соответствует международной шкале цветов. По номерам краски можно определить глубину и цвет тона.

11. Специальный блондин
10. Светлый блондин
9. Блондин
8. Светло-русый
7. Русый
6. Темно-русый
5. Светлый шатен
4. Шатен
3. Темный шатен
2. Черный
1. Иссиня-черный

X/xx – первая цифра – глубина тона

x/Xx – вторая цифра – основной оттенок

x/xX – третья цифра – дополнительный оттенок

x/22 – вторая и третья цифры одинаковые – усилен цветовой оттенок (интенсивность)

x/00 – вторая и третья цифра НОЛЬ – краситель для окрашивания седых волос

0/xx – первая цифра НОЛЬ – микстона для усиления цвета и нейтрализации нежелательных оттенков

ОСНОВНЫЕ ОТТЕНКИ

1	Пепельный	Синий + зеленый	Холодный
2	Фиолетовый	Фиолетовый	Холодный
3	Золотой	Желтый	Теплый
4	Медный	Красный + желтый	Теплый
5	Махагон	Фиолетовый + красный	Холодный
6	Красный	Красный	Теплый
7	Коричневый	Коричневый	Теплый
8	Жемчужный	Синий	Холодный
9	Матовый	Зеленый	Холодный

ВЫБОР ОКИСЛИТЕЛЬНОЙ ЭМУЛЬСИИ



Окисляющая эмульсия, разработанная специально для работы с красителем OLLIN PERFORMANCE

СТОЙКОЕ ОКРАШИВАНИЕ 1/xx – 10/xx

ВИД ОКРАШИВАНИЯ	ОКИСЛИТЕЛЬНАЯ ЭМУЛЬСИЯ	ВРЕМЯ ВЫДЕРЖКИ
Тонирование (пастельное)	1,5% (1:2)	5–20 минут
Темнее, тон в тон	3% (1:1,5)	35 минут
Светлее на 1 тон	6% (1:1,5)	40 минут
Светлее на 2–3 тона	9% (1:1,5)	45 минут
Окрашивание седых волос	6% (1:1,5)	45 минут

СТОЙКОЕ ОКРАШИВАНИЕ СПЕЦИАЛЬНЫМ БЛОНДИНОМ 11/xx

ВИД ОКРАШИВАНИЯ	ОКИСЛИТЕЛЬНАЯ ЭМУЛЬСИЯ 1:2	ВРЕМЯ ВЫДЕРЖКИ
Светлее на 3–4 тона	9%; 12%	50–60 минут

ОСВЕЖИТЬ СУЩЕСТВУЮЩИЙ ОТТЕНОК

Прикорневая зона: желаемый цвет + 3%; 6%; 9%; 12% – 35–60 минут.

Длина: желаемый цвет + 3% + 2–4 мл ПРОТЕКТОРА, нанесение красящей смеси за 10 минут до окончания времени выдержки.

ЦВЕТ СИЛЬНО ВЫМЫЛСЯ ИЛИ ЖЕЛАНИЕ СЛЕГКА ИЗМЕНИТЬ ОТТЕНОК

Прикорневая зона: желаемый цвет + 3%; 6%; 9%; 12% – 35–60 минут.

Длина: желаемый цвет + 3% + 2–4 мл ПРОТЕКТОРА, немедленное распределение по длине красящей смеси.

Для поддержания цвета по длине, тон в тон и темнее возможно использовать технику ПАСТЕЛЬНОГО ТОНИРОВАНИЯ волос на 1,5%-ной окислительной эмульсии в пропорции 1:2 с добавлением протектора. При этом время выдержки составит от 5 до 20 минут. Тонирование выполняется на сухих волосах!

ОКРАШИВАНИЕ СЕДЫХ ВОЛОС

Глубокий тон должен быть темнее на одну глубину тона, чем желаемый оттенок.

Тона 1/xx-4/xx + 6%-ная окисляющая эмульсия самостоятельно закрашивают седину

Тона 10/xx – 11/xx не предназначены для окрашивания седых волос.

Тона x/3; x/0 хорошо закрашивают седину и могут использоваться самостоятельно без применения x/00. Для плотного покрытия седины тон должен быть на одну глубину тона темнее, чем желаемый оттенок.

Время выдержки при окрашивании седых волос всегда составляет 45 минут.

СТОЙКОЕ ОКРАШИВАНИЕ СЕДЫХ ВОЛОС 1:1,5

% СЕДЫХ ВОЛОС	ГЛУБОКИЕ ТОНА /00	ЖЕЛАЕМЫЙ ЦВЕТ 5/xx – 9/xx	ОКИСЛЯЮЩАЯ ЭМУЛЬСИЯ	КОРРЕКТОРЫ	ВРЕМЯ ВЫДЕРЖКИ (МИН)
до 30%	—	1 часть	6%	—	45
30–50%	1 часть	2 часть	6%	—	45
50–100%	1 часть	1 часть	6%	до 1/3 общей массы красителя	45

! ВАЖНО ПОМНИТЬ

Для закрашивания седых волос не требуется изменение пропорции между красителем и окислительной эмульсией, работайте в пропорции 1:1,5.

- Краситель превосходно справляется с сединой на 6% окислительной эмульсии, другие окислительные эмульсии при работе с седыми волосами не применяются.
- При окрашивании седых волос в прикорневой зоне ПРОТЕКТОР не добавляется, так как этот продукт смягчает красящую смесь и результат покрытия седины будет на 80–90%.
- Помните, что 100%-ное покрытие седых волос возможно при желании клиента стать темнее, тон в тон и стать светлее на 1 тон от своего базового, натурального цвета волос.
- Количество крем-краски на прикорневую зону должно быть не менее 50-60 грамм.

СПЕЦИАЛЬНАЯ ОСВЕТЛЯЮЩАЯ СЕРИЯ

- 11/0 – специальный блондин натуральный
- 11/1 – специальный блондин пепельный
- 11/22 – специальный блондин интенсивный фиолетовый
- 11/21 – специальный блондин фиолетово-пепельный
- 11/26 – специальный блондин фиолетово-красный (розовый)
- 11/3 – специальный блондин золотистый
- 11/31 – специальный блондин золотисто-пепельный
- 11/43 – специальный блондин медно-золотистый
- 11/7 – специальный блондин коричневый (бежевый)
- 11/8 – специальный блондин жемчужный
- 11/12 – пепельно-фиолетовый

ОСВЕТЛЕНИЕ ДО 3-4 ТОНОВ

Пропорции смешивания 1:2 с окислительной эмульсией 9% или 12%.

С низким содержанием аммиака.

Осветляет только натуральные волосы 7–8 уровня.

Не смешивать с основной палитрой 1/xx – 10/xx, но можно смешивать между собой, создавая новые оттенки.

Не использовать для окрашивания седых волос.

Для нейтрализации нежелательных теплых оттенков используйте корректоры (микстона) 0/22 и 0/88 или 0/82, общее количество корректора не должно превышать 2-4 см на 30 г красителя.

ВРЕМЯ ВЫДЕРЖКИ 50-60 МИНУТ

! ВАЖНО ПОМНИТЬ

- Для тонирования ранее осветленных волос используются любые оттенки 9–10 глубины тона с добавлением ПРОТЕКТОРА.
- Не добавлять в красящую смесь для прикорневой зоны ПРОТЕКТОР, так как он смягчает краситель и осветление будет недостаточно интенсивным.
- Осветление получается идеальным, когда прикорневая зона волос отросла не более чем на 1–1,5 см.

КОРРЕКТОРЫ

Кремообразные красители, содержащие концентрированные пигменты. Они созданы для использования вместе со всеми тонами OLLIN Performance. Их назначение – усиливать оттенок, либо нейтрализовать нежелательные оттенки.

0/0 – НЕЙТРАЛЬНЫЙ (бесцветный корректор)

Для осветления натуральных волос на 1–3 тона

Расширение палитры по глубине тона

Пример: (35 г) 7/75 + (15 г) 0/0 = 8/75 (50 г) + 75 г окисляющая эмульсия Oxidizing Performance. **Не рекомендуется осветлять ранее окрашенные волосы**

0/11 – ПЕПЕЛЬНЫЙ

Для усиления пепельных тонов 6/xx – 10/xx рядов

0/33 – ЖЕЛТЫЙ

Для усиления золотистых тонов 7/xx – 10/xx рядов

0/66 – КРАСНЫЙ

Для усиления красных тонов 5/xx – 10/xx рядов

0/88 – СИНИЙ

Для нейтрализации оранжевых оттенков

0/22 – ФИОЛЕТОВЫЙ

Для нейтрализации желтых оттенков. Для усиления фиолетового и розового тонов 6/xx – 10/xx рядов

0/82 – СИНЕ-ФИОЛЕТОВЫЙ

Для нейтрализации желтых и оранжевых оттенков

0/99 – ЗЕЛЕНый

Для нейтрализации красных оттенков

0/25 – РОЗОВЫЙ

Для усиления розовых оттенков

При использовании корректора для нейтрализации нежелательных оттенков используем правило «-11», на 30 г красителя OLLIN Performance (при расчете окисляющей эмульсии, используемой для смеси, количество корректора менее 5 гр. учитывать не нужно. В расчет берется только количество красителя). Для усиления золотых, медных, красных, пепельных оттенков использовать от 3 до 10 г корректора на 30 г красителя. При превышении 5 г окислительная эмульсия рассчитывается.

10/xx – до 1 см

9/xx – до 2 см

8/xx – до 3 см

7/xx – до 4 см

6/xx – до 5 см

5/xx – до 6 см

В случае использования корректора в качестве самостоятельного красителя на осветленной базе выбранный цвет смешивается с 3%-ной окисляющей эмульсией Oxidizing Performance в пропорции 1:1,5.

OLLIN WHITE BLOND POWDER

ОСВЕТЛЯЮЩИЙ ПОРОШОК БЕЛОГО ЦВЕТА

- Для осветления натуральных и окрашенных волос.
- Интенсивно осветляет до 7 тонов.
- Подходит для всех типов волос и всех техник осветления.
- Деликатно воздействует на кожу головы и волосы.
- Кремообразная консистенция осветляющей массы не высыхает на протяжении всего времени воздействия, значительно облегчая работу мастера.
- Оптимально сбалансированные компоненты продукта активируются при смешивании с окисляющей эмульсией Oxidizing Performance. Без аромата.
- Бережное отношение к волосам и коже головы.
- Не образует пыль.
- Легкое нанесение.



OLLIN BLOND POWDER WITH MINT FLAVOR

ОСВЕТЛЯЮЩИЙ ПОРОШОК БЕЛОГО ЦВЕТА С АРОМАТОМ МЯТЫ

Обладает всеми характеристиками Ollin White Blond Power, имеет ряд дополнительных преимуществ. Содержащийся в обесцвечивающем порошке экстракт мяты придает составу приятный аромат, нейтрализует запах аммония, создает охлаждающий эффект на коже головы в момент обесцвечивания.

- Не увеличивается в объеме и не стекает.
- Осветляющий порошок с ароматом мяты, белого цвета.
- Осветление натуральных и окрашенных волос. Интенсивно осветляет до 7 тонов.
- Подходит для всех типов волос и всех техник осветления. Кремообразная консистенция осветляющей массы не высыхает на протяжении всего времени воздействия, значительно облегчает работу мастера.
- Легкий эффект охлаждения. Мята снижает неприятные ощущения во время осветления.
- Оптимально сбалансированные компоненты продукта активируются при смешивании с окисляющей эмульсией Oxidizing Performance.
- Бережное отношение к волосам и коже головы.
- Не образует пыль.



OLLIN BLOND PERFORMANCE

ОСВЕТЛЯЮЩИЙ ПОРОШОК

Для открытых техник обесцвечивания волос.

Благодаря специальной формуле обесцвечивающая смесь после нанесения на волосы капсулируется, позволяя осветлить волосы внутри оболочки и защитить от нежелательного осветления последующие пряди.

Активные компоненты:

Каолин - предотвращает иссушение и повреждение волос, оставляя их максимально увлажненными.

Гуаровая камедь - образует на волосах защитную пленку, обладает увлажняющими и влагоудерживающими свойствами.

- Обесцвечивает до 7 тонов.
- Обесцвечивает натуральные и окрашенные волосы.
- Идеален для многоуровневого окрашивания.
- Кремообразная консистенция образуются при смешивании с окисляющей эмульсией.
- Легко наносится, не увеличивается в объеме.
- Не осыпается, не образует пыль.
- Не пересушивает волосы в течении всего процесса осветления.



ТЕХНИКИ ОБЕСЦВЕЧИВАНИЯ

ВИД ОБЕСЦВЕЧИВАНИЯ	% ОКИСЛЯЮЩЕЙ ЭМУЛЬСИИ	ПРОПОРЦИИ СМЕШИВАНИЯ	ВРЕМЯ ВЫДЕРЖКИ (МИН)
До 7 тонов обесцвечивания мелирование (закрытые техники)	1,5%, 3%, 6%	1:1,5 1:2	до 50
До 2-5 тонов обесцвечивания балляж, растяжка цвета (открытые техники)	6%, 9%, 12%	1:1,5 1:1	до 50

Совет №1 для защиты волос от повреждения во время обесцвечивания, осветления или окрашивания дополнительно используйте Ollin X-Plex активатор связей.

Совет №2 для смягчения обесцвечивающей смеси добавьте в обесцвечивающую смесь 2-4 мл Ollin Service Line протектора для чувствительной кожи, далее работайте как обычно.

НЕ РЕКОМЕНДУЕТСЯ ПРИ РАБОТЕ С КОЖЕЙ ГОЛОВЫ!



СИСТЕМА БЕЗАММИАЧНОГО ОКРАШИВАНИЯ SILK TOUCH

Система Silk Touch – новая система стойкого перманентного безаммиачного окрашивания от OLLIN Professional. Набор совершенных продуктов, позволяющих закрашивать седину до 70%, кардинально менять цвет волос, делать волосы светлее на несколько уровней, темнее или изменять оттенок. Система состоит из крем-краски OLLIN Silk Touch, набора окислительных эмульсий с разной концентрацией перекиси водорода и обесцвечивающего крема.

OLLIN Silk Touch – уникальная ухаживающая формула без аммиака. Идеальный инструмент, дающий бесконечные возможности колористу, увлеченному процессом видоизменения цвета, жаждущему творческой самореализации.

Oxidizing Emulsion Cream обладает большей вязкостью и кремообразной консистенцией по сравнению с обычными окисляющими эмульсиями, поэтому смесь лучше распределяется по волосам. Использование других окисляющих эмульсий недопустимо и несовместимо с системой перманентного безаммиачного окрашивания SILK TOUCH.



OLLIN SILK TOUCH

- Уникальная ухаживающая формула без аммиака.
- D-пантенол – способствует питанию и увлажнению волос.
- Масло виноградной косточки – является превосходным увлажняющим компонентом, содержит большое количество антиоксидантов, которые предохраняют волосы от повреждения во время окрашивания.
- Активные компоненты и пигменты высочайшего качества гарантируют получение однородного интенсивного искрящегося оттенка и 70% покрытие седых волос. Краситель SILK TOUCH разработан для тонирования и окрашивания волос. Стойкость цвета не менее 24-кратного мытья волос. Идеален для тонирования после обесцвечивания.

ЦВЕТОВАЯ ПАЛИТРА

- 39 оттенков (основная палитра).
- 3 тона (корректоры-микстона).

ПРОПОРЦИИ СМЕШИВАНИЯ:

- для окрашивания краситель SILK TOUCH 1 часть + окисляющая крем-эмульсия 1,5 части, тон в тон, на тон светлее, 2 тона светлее.
- для тонирования (интенсивное пастельное тонирование) краситель SILK TOUCH 1 часть + окисляющая крем-эмульсия 2 части.

СХЕМА СМЕШИВАНИЯ 1:1,5

ВИД ОКРАШИВАНИЯ	ОКИСЛЯЮЩАЯ ЭМУЛЬСИЯ	ВРЕМЯ ВЫДЕРЖКИ
Тон в тон, темнее	3%	35 минут
Светлее на 1 тон	6%	40 минут
Светлее на 2 тона	9%	45 минут

ОКРАШИВАНИЕ СЕДЫХ ВОЛОС 1:1,5

% СЕДЫХ ВОЛОС	ГЛУБОКИЕ ТОНА /00	ЖЕЛАЕМЫЙ ЦВЕТ 6/xx - 9/xx	ОКИСЛЯЮЩАЯ ЭМУЛЬСИЯ	КОРРЕКТОРЫ
до 30%	—	1 часть	6%	—
30-70%	1 часть	2 часть	6%	—

- Натуральные тона /0 должны быть темнее на одну глубину тона, чем желаемый цвет.
- Тона 10/xx не предназначены для окрашивания седых волос.
- Время выдержки при окрашивании седых волос всегда 45мин.
- Используйте только Oxidizing Emulsion Cream 3% с красителем SILK TOUCH для окрашивания волос.

ТЕХНИКИ НАНЕСЕНИЯ

ПЕРВИЧНОЕ ОКРАШИВАНИЕ волос тон в тон, темнее, светлее на 1–2 тона.

1. Приготовить смесь и нанести на всю длину (от корней до кончиков волос).

ВТОРИЧНОЕ ОКРАШИВАНИЕ ранее окрашенных волос, с отросшей прикорневой зоной:

1. Приготовить смесь и нанести на прикорневую зону.

2. а) Освежить существующий оттенок по длине.

Приготовить смесь и нанести по длине за 10 мин до окончания времени выдержки красителя в прикорневой зоне.

б) Цвет по длине сильно выцвел или желание изменить совместимый оттенок.

Приготовить смесь и нанести по длине сразу после нанесения окрашивающей смеси в прикорневой зоне.

ИЗМЕНЕНИЕ ЦВЕТА РАНЕЕ ОКРАШЕННЫХ ВОЛОС

ОКРАШИВАНИЕ В БОЛЕЕ СВЕТЛЫЙ ТОН

Необходимо выполнить предварительное снятие цвета, если тон ранее окрашенных волос значительно темнее желаемого.

Возьмите 1 часть осветляющего крема и 3–4 части 3%-ной; 6%-ной окисляющей эмульсии Oxidizing Emulsion Cream.

ОКРАШИВАНИЕ В БОЛЕЕ ТЕМНЫЙ ТОН

Необходимо обработать волосы с помощью ре-пигментации, если тон ранее окрашенных волос значительно светлее желаемого (2–3 тона).

КОРРЕКТОРЫ (МИКСТОНА)

0/0 – НЕЙТРАЛЬНЫЙ (бесцветный корректор)

Расширение палитры по глубине тона

Пример: 35 г 6/7 + 15 г 0/0 + 75 г окисляющая эмульсия Oxidizing Emulsion Cream = 7/7

0/01 – СЕРЕБРЯНЫЙ

Для усиления пепельных тонов 9/xx – 10/xx рядов

1–10 г на 30 г красителя SILK TOUCH

0/02 – ПЕРЛАМУТРОВЫЙ

для усиления фиолетового и розового тонов 9/xx – 10/xx рядов

1–10 г на 30 г красителя SILK TOUCH

для нейтрализации нежелательных оттенков, допустимо использование корректоров Ollin Performance

Окисляющая эмульсия Oxidizing Emulsion Cream рассчитывается на корректор при весе более 5 грамм. Для нейтрализации нежелательных оттенков можно использовать корректоры из красителя Ollin Performance. В случае использования корректора в качестве самостоятельного красителя на осветленной базе выбранный цвет смешивается с 3%-ной окисляющей эмульсией Oxidizing Emulsion Cream в пропорции 1:1,5 или с 1,5%-ной окисляющей эмульсией Oxidizing Emulsion Cream в пропорции 1:2.

КРЕМ ОСВЕТЛЯЮЩИЙ OLLIN BLOND SILK TOUCH

Превосходный результат, позволяет создавать чистые светлые эффекты (осветление до 6 ступеней ранее окрашенных или натуральных волос). Мягкий осветляющий крем на масляной основе входит в состав продуктов линии SILK TOUCH, которая не содержит аммиака.

- Для мягкого осветления натуральных и окрашенных волос.
- Содержит пчелиный воск и миндальное масло для защиты волос во время осветления.
- Эффективно осветляет до 6 ступеней.
- Для любых техник осветления и мелирования.
- Для декапирования нежелательных оттенков.



ОСВЕТЛЕНИЕ

ПРИГОТОВЛЕНИЕ ОСВЕТЛЯЮЩЕЙ СМЕСИ

В зависимости от степени осветления смешайте крем с окисляющей крем-эмульсией (1,5%, 3%, 6%, 9%,) в пропорции 1:1,5 или 1:2 в неметаллической емкости. Чем ниже концентрация окислительной эмульсии, тем мягче воздействие на волосы и чище результат осветления. При контакте с кожей головы (полное осветление или декапирование прикорневой части волос) используйте OXIDIZING Emulsion Cream 6% как максимально допустимую концентрацию.

НАНЕСЕНИЕ

Равномерно нанесите осветляющую массу на невымытые волосы. Время выдержки зависит от состояния волос и желаемой степени осветления (выбора окислительной крем-эмульсии). Регулярно проверяйте процесс осветления каждые 5–10 минут. Максимальное время выдержки 50 минут.

ПОСЛЕДУЮЩАЯ ОБРАБОТКА

Тщательно смойте смесь теплой водой, используя шампунь-пилинг 7,0 PH, затем используйте стабилизирующую линейку SILK TOUCH.

MATISSE COLOR

ДЕСЯТЬ СОЧНЫХ ЦВЕТОВЫХ НЮАНСОВ



СИНИЙ	ФИОЛЕТОВЫЙ	КОРИЧНЕВЫЙ	АКВАМАРИН	ЗЕЛЕНый
КРАСНЫЙ	ЖЕЛТЫЙ	МЕДНЫЙ	ФУКСИЯ	СЕРЫЙ

- Позволяет добиться более сочных и стойких цветовых нюансов, не повреждая структуру волос.
- Инновационная формула обеспечивает равномерное, глубокое и быстрое окрашивание, восстанавливает поврежденные участки волос.
- Увеличивает плотность волос.
- Применяется как тонирующее средство на натуральных светлых волосах или заранее подготовленной осветленной базе.
- Пшеничные протеины восстанавливают поврежденные участки волос, придают блеск и эластичность.
- Способ применения: нанести на чистые слегка просушенные полотенцем волосы. Выдержать 5–20 мин. в зависимости от желаемого результата. Смыть.
- Чем дольше вы выдерживаете Matisse Color на волосах, тем интенсивней оттенок вы получите.
- Для светлых или осветленных волос тона достаточно яркие.

! ВАЖНО ПОМНИТЬ

- Красители Matisse Color содержат концентрированный пигмент цвета, поэтому работать нужно в перчатках и не наносить на кожу головы.
- При работе на осветленных волосах несколькими цветами (в технике колорирования) смывайте цвет порядно, начиная с самых темных или ярких тонов, переходя к самым светлым в конце.
- Matisse Color можно смешивать между собой, возможно расцветлять концентрированный пигмент красителя любыми масками OLLIN Professional, создавая новые более прозрачные цветовые нюансы.
- **Не использовать для ре-пигментации.**

MEGAPOLIS OIL DYE (37 ОТТЕНКОВ)

Масляный краситель с аргановым маслом для бережного окрашивания волос. Не содержит аммиак и гарантирует получение однородного оттенка от корней до самых кончиков. Особая технология CRODAFOS HSE способствует усилению яркости цвета, а аргановое масло обеспечивает невероятно шелковистую текстуру окрашенных волос. Благодаря восхитительному фруктовому аромату процедура становится еще более приятной и обеспечивает полный комфорт во время окрашивания.



ПРЕИМУЩЕСТВА

- Имеет приятную отдушку;
- Полное отсутствие аммиака;
- Окрашивание волос является проникающе-обволакивающим. За счет этого обеспечивается покрытие до 100% седины и увеличивается диаметр каждого волоска, а в итоге - общий объем прически;
- Интенсивно восстанавливают за счет увлажняющих и растительных компонентов. Цвет получается выразительным и многомерным, а волосы источают потрясающий глянцевый блеск;
- Благодаря маслянистой основе, входящие в его состав активные компоненты лучше проникают в структуру волос, а красящий состав действует как ухаживающая маска и способствует насыщению цветовыми пигментами;
- Подходит для окрашивания и тонирования блондированных и осветленных волос.
- Тонирование на влажные волосы.

АКТИВНЫЕ КОМПОНЕНТЫ

АРГАНОВОЕ МАСЛО

- Масло арганы – натуральное и эффективное средство ухода за волосами. Действует как ухаживающая маска и носитель красящих пигментов, позволяющий проникнуть в волос абсолютно безвредным путем;
- Придает естественный здоровый блеск, мягкость и шелковистость, защищает от вредных внешних воздействий;
- **Содержит:** * витамин E/* каротиноиды/* природные антиоксиданты и жирные кислоты.

CRODAFOS HCE

- Активный компонент растительного происхождения;
- Позволяет ускорить окрашивание в створе волоса, а не на поверхности;
- Благодаря системе Crodafos HCE красящая смесь лучше проникает внутрь, аккумулируя большее количество красителя в стержнях волос;
- Способствует равномерному распределению масляного красителя и защищает активные красящие вещества от преждевременного окисления в эмульсионной смеси;
- Пряди волос, окрашенные с применением содержащей CRODAFOS HCE красящей основы, имеют более богатый и устойчивый цвет по сравнению с прядями, окрашенными другими красками.*

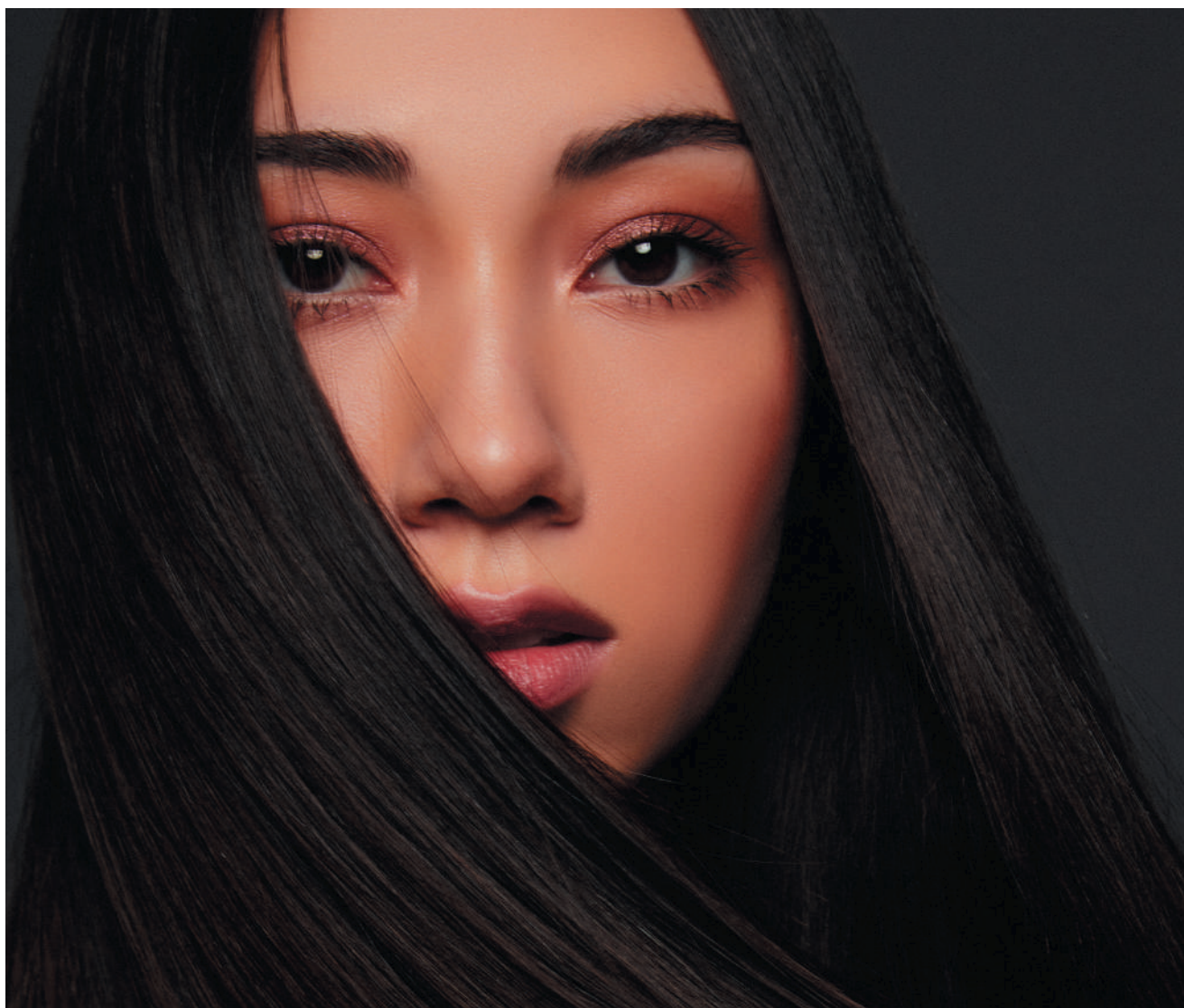
ОКИСЛЯЮЩАЯ КРЕМ-ЭМУЛЬСИЯ MEGAPOLIS

- Окисляющая крем-эмульсия идеально взаимодействует с масляным красителем Megapolis, гарантируя безупречный результат.
- Благодаря своей кремообразной основе окисляющая крем-эмульсия и масляный краситель Megapolis легко смешиваются.
- Входящий в состав окисляющей крем-эмульсии кондиционирующий комплекс обеспечивает волосам мягкость и шелковистость.



ПРОПОРЦИИ СМЕШИВАНИЯ

ВИД ОКРАШИВАНИЯ	ВЫБОР ОКИСЛЯЮЩЕЙ КРЕМ-ЭМУЛЬСИИ	ПРОПОРЦИИ СМЕШИВАНИЯ	ВРЕМЯ ВЫДЕРЖКИ (МИН.)
Пастельное тонирование тон в тон	1	1:2	5-20
Окрашивание тон в тон, темнее	2,7	1:1,5	35
Окрашивание на один тон светлее	5,5	1:1,5	40
Окрашивание седых волос	5,5	1:1,5	45



0/0 КОРРЕКТОР

0/0 является универсальным регулятором интенсивности цвета и блеска окрашенных волос, позволяя создавать бесконечное множество результатов. Не содержит пигмента. 0/0 можно смешивать с оттенками Megapolis. Смесь необходимо наносить на волосы незамедлительно.

Может использоваться на натуральных и окрашенных волосах. Продукт 0/0 придает волосам невероятное сияние без добавления цвета. Он качественно регулирует интенсивность цвета волос, обеспечивая ему продолжительную стойкость. Для рассветления красителя используйте следующую схему:

0/0	КРАСИТЕЛЬ МЕГАПОЛИС X/XX	РАССВЕТЛЕНИЕ КРАСИТЕЛЯ МЕГАПОЛИС
15 гр.	45 гр.	на 1 тон
30 гр.	30 гр.	на 2 тон
45 гр.	15 гр.	на 3 тон

ПЕРМАНЕНТНАЯ КРЕМ-КРАСКА ДЛЯ ВОЛОС «N-JOY»



- **58 ультра модных оттенков**
- Выгодный объем (100 мл) и пропорция смешивания 1:1.
- Стойкость цвета до 32-кратного мытья волос.
- Мягкая перламутровая текстура крема обеспечивает простоту и легкость смешивания, а также удобство нанесения красителя.
- N-JOY не требует дополнительных смешиваний и уже готов к работе с волосами.
- 100% покрытия седых волос.
- Максимальное покрытие седины на самых светлых уровнях тона.

которые делают удобным и простым выбор техники окрашивания, усиливают действие красителя и позволяют получить превосходный насыщенный цвет.

УХАЖИВАЮЩИЙ КОМПЛЕКС

HI-CLERA – защита кожи головы, регулирование процесса окрашивания;

Масло жожоба – блеск и сияние;

Масло макадами – мягкость и эластичность;

Экстракт янтаря – антиоксидантные свойства, кондиционирование.

HI-CLERA – Актив на основе экстракта Radix Cynanchi и Vincetoxicum Atratum:

- Блокирует факторы раздражения и воспаления;
- Противоаллергическое действие;
- Визуально заметно снимает раздражение чувствительной кожи;
- HI-CLERA защищает кожу, регулирует процесс окрашивания и восстанавливает повреждения кожи головы;
- Действие доказано многочисленными клиническими испытаниями.

КОНЦЕПЦИЯ ЛЮКС-ЦВЕТА

Свойство красителя, которое позволяет создавать непревзойденный оттенок, повторяющий блеск и естественную многогранную структуру цвета натуральных волос.

СЕЛЕКТОР СЕДИНЫ

Селектор позволяет определить наличие седины в процентной составляющей: 30%, 50%, 80%, 100%, что обеспечивает правильный выбор крем-краски. Для определения процентного содержания седины используйте селектор седины.

ОКИСЛЯЮЩИЙ КРЕМ-АКТИВАТОР OLLIN «N-JOY»

Окисляющий крем-активатор N-JOY предназначен для профессионального окрашивания волос крем-краской N-JOY. Его уникальные кондиционирующие свойства защищают волосы и кожу головы, гарантируя максимальный комфорт во время процедуры окрашивания. Смешивание крем-краски и окисляющего крем-активатора N-JOY позволяет добиться превосходных результатов: волосы приобретают бриллиантовый блеск, мягкость и непревзойденную насыщенность цвета. Полученная красящая смесь имеет пластичную однородную консистенцию, что обеспечивает комфортную работу стилисту и качество окрашивания любых типов волос.



ПРОПОРЦИИ СМЕШИВАНИЯ

ДЛЯ ОКРАШИВАНИЯ ПРИКОРНЕВОЙ ЗОНЫ ИСПОЛЬЗУЙТЕ:

ТИП ОКРАШИВАНИЯ	ОКИСЛИТЕЛЬНАЯ ЭМУЛЬСИЯ	ПРОПОРЦИЯ	ВРЕМЯ ВЫДЕРЖКИ (МИН)
ОКРАШИВАНИЕ СЕДЫХ ВОЛОС ТОН В ТОН И ТЕМНЕЕ	8%	1:1	45
ОКРАШИВАНИЕ НАТУРАЛЬНЫХ ВОЛОС НА 2 ТОНА СВЕТЛЕЕ	8%	1:1	45

ДОПУСТИМО ДОБАВЛЕНИЕ КОРРЕКТОРОВ ИЗ КРАСИТЕЛЯ OLLIN PERFORMANCE НА НЕЙТРАЛИЗАЦИЮ НЕЖЕЛАТЕЛЬНЫХ ОТТЕНКОВ, ПРИ ЭТОМ РАБОТАЕТ ПРАВИЛО «11»

ДЛЯ СТОЙКОГО ОБНОВЛЕНИЯ ИЛИ ИЗМЕНЕНИЯ ЦВЕТА ВОЛОС ПО ДЛИНЕ ИСПОЛЬЗУЙТЕ:

N-JOY	КРЕМ-АКТИВАТОР 4%	ВРЕМЯ ВЫДЕРЖКИ (МИН)
1 ЧАСТЬ	2 ЧАСТИ	30

КОРРЕКЦИЯ ЦВЕТА

Коррекция цвета – это техническая операция, предназначенная для деликатного удаления искусственного пигмента с волос.

- Выполняется с помощью КОРРЕКТОРА ЦВЕТА от OLLIN PROFESSIONAL.
- Формула из фруктовых кислот на мягкой основе с ухаживающими и смягчающими компонентами позволяет удалить неоднородность и плотность цвета, решить проблему пятен в результате некорректного окрашивания.
- Декапирует на 2–3 тона, при полном сохранении естественного пигмента.
- Идеален для удаления ярких медных, красных, фиолетовых оттенков.
- Не содержит аммиак и перекись водорода.

СПОСОБ ПРИМЕНЕНИЯ

1. Смешать в равных пропорциях составы «1» и «2» строго на весах.
 2. Нанести на окрашенную часть волос с помощью кисточки, накрыть шапочкой. Время воздействия 10 мин. с дополнительным теплом или 15–20 мин. без тепла.
 3. Тщательно смыть состав с волос 2–3 раза с использованием шампуня-пилинга pH 7.0 OLLIN SERVICE LINE.
- Высушить волосы.

Чтобы проверить, насколько хорошо удалены искусственные пигменты, нанести на одну прядь 3%-ную окислительную эмульсию. Время выдержки 5–7 мин. Если после нанесения 3%-ной окислительной эмульсии цвет снова проявился по длине или на кончиках волос, следует повторно нанести смесь КОРРЕКТОРА ЦВЕТА «1» и «2» на наиболее темные участки. Далее действовать по предложенной выше схеме.

Если вас и клиента устраивает цвет пряди после обработки 3%-ной окислительной эмульсией, можете приступить к окрашиванию.

В прикорневой зоне работайте как обычно, соблюдая правила окрашивания.

Выбранный цвет красителя по длине должен быть светлее на 1–2 тона, чем цвет на обработанной пряди, или вместо красителя можно использовать корректор 0/0.

Смешивать краситель или корректор 0/0 нужно с 9%-ной окислительной эмульсией в обычной пропорции 1:1,5.

ПРИМЕР:

Натуральный цвет волос клиента в прикорневой зоне 7/0.

Цвет по длине 7/43.

Желаемый цвет 7/7.

1. При помощи КОРРЕКТОРА ЦВЕТА удалить пигмент с длины волос.
 2. Прикорневую зону окрасить цветом 7/7 + 3% в пропорции 1:1,5.
 3. Длину окрасить цветом 9/7 + 9% в пропорции 1:1,5.
- Общее время воздействия: 45 минут.

! ВАЖНО ПОМНИТЬ

КОРРЕКТОР ЦВЕТА способен удалить искусственный пигмент не более чем на 2-3 тона светлее. При окрашивании длины необходимо использовать краситель на 1-2 тона светлее желаемого и всегда окислительную эмульсию 9%.



SERVICE LINE

ПРОЦЕДУРЫ ОКРАШИВАНИЯ И ОСВЕТЛЕНИЯ НЕОБХОДИМО ЗАВЕРШАТЬ ПРОДУКТАМИ СЕРВИСНОЙ ЛИНИИ OLLIN SERVICE LINE.

ШАМПУНЬ-СТАБИЛИЗАТОР PH 3.5

Деликатно очищает волосы, сохраняя цвет.

Используется непосредственно после процедуры окрашивания и химической завивки. ПАВ мягкого действия.

С гидролизованной пшеничными протеинами, которые восстанавливают поврежденные участки, увеличивают прочность и способствуют восстановлению окрашенных волос.

Способ применения: распределить по влажным волосам, аккуратно помассировать, создавая обильную пену, смыть. При необходимости повторить процедуру.



КОНДИЦИОНЕР-СТАБИЛИЗАТОР PH 3.5

Останавливает в волосах щелочные процессы. Используется непосредственно после процедуры окрашивания и химической завивки. ПАВ мягкого действия после процедуры окрашивания или осветления. Стабилизирует и закрепляет красящие пигменты внутри волоса. Обладает мощным увлажняющим и влагоудерживающим действием.

Способ применения: нанести на чистые, слегка подсушенные волосы, тщательно распределить по всей длине. Оставить на 5 минут, смыть.



УВЛАЖНЯЮЩИЙ БАЛЬЗАМ ДЛЯ ВОЛОС

Подходит для всех типов волос. Обеспечивает интенсивный уход и увлажнение. Выравнивает структуру волос, придавая им блеск и мягкость. Содержит **D-пантенол, гидрованс.**

Способ применения: нанести на чистые волосы, выдержать 2–3 минуты, тщательно смыть.



ШАМПУНЬ-ПИЛИНГ PH 7.0

Шампунь глубокого очищения волос удаляет остатки осветляющего порошка OLLIN Blond после процедуры обесцвечивания. Удаляет продукты стайлинга и излишки работы солевых желез. Оптимально подготавливает волосы для дальнейшей работы, будь то химическая завивка, окрашивание или тонирование.

С мягкими ПАВ и адсорбентами – максимально эффективно, но бережно очищает волосы и кожу головы.

D-пантенол – увлажняет волосы.

Способ применения: нанести на волосы, вспенить, тщательно смыть.



ШАМПУНЬ ДЛЯ ЕЖЕДНЕВНОГО ПРИМЕНЕНИЯ PH 5.5

Подходит для всех типов волос. Мягко очищает волосы и кожу головы. Используется перед стрижкой или укладкой. Подходит для ежедневного применения. Содержит **поликватерниум-7, поликватерниум-10**.

Способ применения: нанести на влажные волосы, вспенить, тщательно смыть.



КОНДИЦИОНЕР ДЛЯ ЕЖЕДНЕВНОГО ПРИМЕНЕНИЯ PH 5.5

Предотвращает вымывание цвета с пористых и поврежденных волос. Кондиционирует, увлажняет, возвращает волосам эластичность и мягкость. Придает волосам дополнительную гладкость, возвращая природный блеск и силу. Облегчает процесс расчесывания. Содержит D пантенол, налидон, глицерин.

Способ применения: нанести на вымытые шампунем, подсушенные полотенцем волосы. Тщательно распределить по всей длине, оставить на 2–3 минуты. Смыть.



IQ-СПРЕЙ

Рекомендуется для предварительной обработки волос перед химической завивкой, окрашиванием или осветлением. Выравнивает структуру волос. Придает дополнительный объем. Улучшает расчесывание влажных и сухих волос. Защищает волосы от перегрева. Содержит D-пантенол, гидрованс.

Способ применения: нанести на влажные волосы непосредственно перед процедурой окрашивания, осветления, химической завивки (или приступить к укладке).



ГЕЛЬ ДЛЯ УДАЛЕНИЯ ПЯТЕН КРАСИТЕЛЯ С КОЖИ ГОЛОВЫ

Используется во время процедуры или после процедуры окрашивания. Мягко очищает, не раздражая кожу.

Способ применения: нанести гель на ватный диск, удалить остатки красящей смеси, затем протереть место обработки водой.



ШАМПУНЬ ДЛЯ ПРИДАНИЯ ХОЛОДНЫХ ОТТЕНКОВ

Мягкий увлажняющий шампунь, предназначенный для нейтрализации желтых оттенков на осветленных волосах. Насыщенная формула продукта бережно ухаживает за поврежденными волосами. Придает яркость и блеск, освежает цвет.

Содержит налидон, гидроксан, протеины пшеницы.

Способ применения: нанести на влажные волосы, вспенить, тщательно смыть.



ПРОТЕКТОР ДЛЯ ЧУВСТВИТЕЛЬНОЙ КОЖИ ГОЛОВЫ

Смягчает формулу красящих и осветляющих смесей. Специальная формула, входящая в состав продукта, способствует защите волос и кожи головы во время окрашивания или обесцвечивания.

Содержит масло косточки персика, производные оливкового масла, производные касторового масла, фосфолипиды.

Способ применения: добавить 2-4 мл в красящую или осветляющую смесь. Тщательно перемешать. Приступить к процессу окрашивания.



МАСЛО-БАРЬЕР

Для защиты кожи головы во время окрашивания. Защищает кожу головы по краевой линии роста волос во время окрашивания от интенсивных цветовых пигментов. Смягчает и защищает чувствительную кожу головы во время процесса осветления.

Способ применения: нанести по контуру линии роста волос до нанесения красящей или осветляющей смеси. Рекомендовано в продажу для салонов красоты и профессиональных магазинов.



УСПОКАИВАЮЩИЙ ЛОСЬОН ДЛЯ КОЖИ ГОЛОВЫ

Лосьон, снижающий реакцию чувствительной кожи на действие внешних раздражителей. Устраняет неприятные ощущения и зуд, оказывает противовоспалительное и успокаивающее действие. Увлажняет и стимулирует обновление клеток, обладает сильными антиоксидантными свойствами. Эффект заметен уже после первого нанесения.

Способ применения: вымыть голову шампунем и подсушить волосы полотенцем. Нанести на кожу головы небольшое количество лосьона и оставить до полного высыхания. Не смывать.





OLLIN
PROFESSIONAL

ПРЕВОСХОДЯ ОЖИДАНИЯ

www.ollinprofessional.ru

+7 (495) 120-10-10

